

SKLADBY KONSTRUKCÍ - NAVRŽENÉ

- SN6 VINYL - POVRCHOVÁ ÚPRAVA**
- 2,5 mm vinylová podlaha + lepidlo
  - 50 mm betonová mazanina - prostý beton C30 vyztužený KARI sítí Ø6/100
  - separační PE folie
  - 50 mm PUR desky - tepelná izolace, λ=0,022 W/mK
  - geotextilie 300 g/m²
  - 8 mm nová vrstva HI :
  - SBS asfaltový pás GS 4 tl. 4,0 mm s nosnou vložkou ze skelné tkaniny s jemnozrnným posypem plnoplošně natavený
  - podkladní SBS asfaltový pás PVS 4 tl. 4,0 mm s kompoziční nosnou vložkou plnoplošně natavený
  - asfaltová penetrační emulze
  - základní deska ŽB TL. 150 mm

- SN7 DLAŽBA**
- keramická dlažba + cementové tenkovrstvé flexibilní lepidlo 15 mm
  - hydroizolační stěrka lu umyvadel vytlačena do výšky 1500 mm)
  - 50 mm betonová mazanina - prostý beton C30 vyztužený KARI sítí Ø6/100
  - separační PE folie
  - 50 mm PUR desky - tepelná izolace, λ=0,022 W/mK
  - geotextilie 300 g/m²
  - 8 mm nová vrstva HI :
  - SBS asfaltový pás GS 4 tl. 4,0 mm s nosnou vložkou ze skelné tkaniny s jemnozrnným posypem plnoplošně natavený
  - podkladní SBS asfaltový pás PVS 4 tl. 4,0 mm s kompoziční nosnou vložkou plnoplošně natavený
  - asfaltová penetrační emulze
  - základní deska ŽB TL. 150 mm - odhadovaná tloušťka

LEGENDA MÍSTNOSTÍ 1. PP - NEŘEŠENÁ ČÁST

	NÁZEV	ROZPĚH	PODLAHA	STĚNY	STROP
001	PŘÍJEM ZBOŽÍ	12,12	KER. DLAŽBA	STUKOVÁ OMÍTKA	STUKOVÁ OMÍTKA
002	ODPADY	9,16	KER. DLAŽBA	STUKOVÁ OMÍTKA	STUKOVÁ OMÍTKA
003	SKLAD OBALŮ	7,39	KER. DLAŽBA	KERAMICKÝ OBKL.	STUKOVÁ OMÍTKA
004	CHODBA	12,3	KER. DLAŽBA	STUKOVÁ OMÍTKA	STUKOVÁ OMÍTKA
005	ÚKLID	1,28	KER. DLAŽBA	STUKOVÁ OMÍTKA	STUKOVÁ OMÍTKA
006	CHODBA	15,7	KER. DLAŽBA	STUKOVÁ OMÍTKA	STUKOVÁ OMÍTKA
007	SKLAD CHEMIE	3,69	KER. DLAŽBA	STUKOVÁ OMÍTKA	STUKOVÁ OMÍTKA
008	STROJOVNA VÝTAHU	5,75	KER. DLAŽBA	STUKOVÁ OMÍTKA	STUKOVÁ OMÍTKA
009	VÝTAH	2,16	KER. DLAŽBA	STUKOVÁ OMÍTKA	STUKOVÁ OMÍTKA
010	HRUBÁ PŘÍPRAVA ZELENINY	16,4000	KER. DLAŽBA	KERAMICKÝ OBKLAD	STUKOVÁ OMÍTKA
011	SUCHÝ SKLAD	11,4000	KER. DLAŽBA	STUKOVÁ OMÍTKA	STUKOVÁ OMÍTKA
012	SUCHÝ SKLAD	11,98	KER. DLAŽBA	STUKOVÁ OMÍTKA	STUKOVÁ OMÍTKA
013	MRAŽICÍ BOX	11,8	PUR DESKY	PUR DESKY	PUR DESKY
014	CHLADICÍ BOX	10,4	PUR DESKY	PUR DESKY	PUR DESKY
015	CHLADICÍ BOX	10,7	PUR DESKY	PUR DESKY	PUR DESKY
016	CHLADICÍ BOX	9,05	PUR DESKY	PUR DESKY	PUR DESKY
017	CHODBA	12,31	KER. DLAŽBA	STUKOVÁ OMÍTKA	STUKOVÁ OMÍTKA
018	NEPOTRAVIVINOVÝ SKLAD	11,1	KER. DLAŽBA	STUKOVÁ OMÍTKA	STUKOVÁ OMÍTKA
019	ROZVADĚČ	8,17	KER. DLAŽBA	STUKOVÁ OMÍTKA	STUKOVÁ OMÍTKA
020	ŠATNA	9,5	KER. DLAŽBA	ST. OMÍTKA/KER. OB.	ST. OMÍTKA/SÁDROK. P
	CELKEM	192,3600			

LEGENDA MÍSTNOSTÍ 1. PP - ŘEŠENÁ ČÁST - NOVÝ STAV

	NÁZEV	ROZPĚH	PODLAHA	STĚNY	STROP
021	DÍLNA ŠKOLNÍKA/SKLAD	103,36	KER. DLAŽBA	KER. OBKLAD	STUKOVÁ OMÍTKA
022	CHODBA	8,88	KER. DLAŽBA	KER. OBKLAD	STUKOVÁ OMÍTKA
023	WC, CHLAPCI	5,77	KER. DLAŽBA	KER. OBKLAD	STUKOVÁ OMÍTKA
024	ÚKLID	2,07	KER. DLAŽBA	STUKOVÁ OMÍTKA	STUKOVÁ OMÍTKA
025	WC, DĚVČY	3,61	VINYL	STUKOVÁ OMÍTKA	STUKOVÁ OMÍTKA
	CELKEM	123,6900			

LEGENDA

- ŘEŠENÁ ČÁST**
- STÁVAJÍCÍ KONSTRUKCE
  - PEVNÝ PANEL FASÁDY
  - NOVÉ ZDĚNÉ PŘÍČKY TL. 125 MM
  - NOVÉ ZDĚNÉ PŘÍČKY TL. 150 MM
  - NOVÉ ZDĚNÉ PŘÍČKY TL. 150 MM, VÝŠKA 1400 mm
  - NOVÉ SÁDROKARTONOVÉ PŘÍČKY TL. 150 MM, VÝŠKA 3100 mm; 2x SDK DESKA 12,5 MM + KOVOVÉ PROFILY 100 mm + 2x SDK DESKA 12,5 MM
  - SDK DESKA 12,5 MM DO VĚTRNÝCH PROSTOR - IMPREGNOVANÁ
  - NOVÝ KERAMICKÝ OBKLAD BUDE BÍLÝ MATNÝ O ROZMĚRECH 600x300 MM

Přenosný hasicí přístroj práškový s hasicí schopností 21A die PBŘ

Požární hydrant

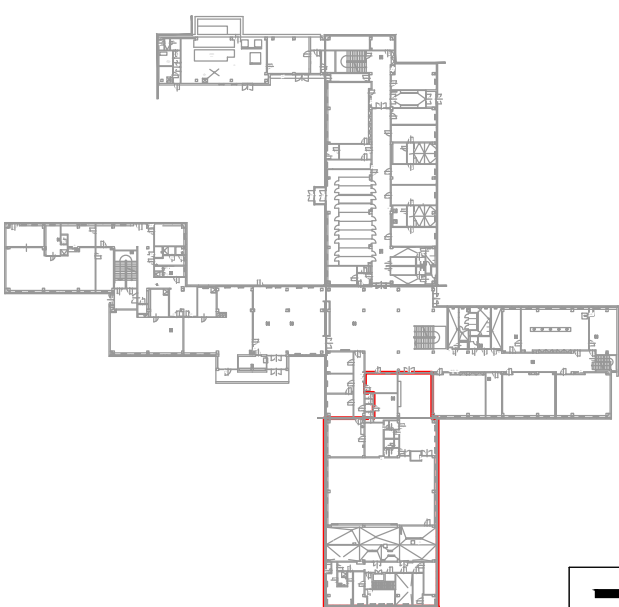
- STÁVAJÍCÍ "GASTRO" ZAŘÍZENÍ NA STÁVAJÍCÍCH MÍSTĚ - DODÁVKA GASTRO
- STÁVAJÍCÍ "GASTRO" ZAŘÍZENÍ - PŘESUNUTÉ - DODÁVKA GASTRO
- NOVÉ "GASTRO" ZAŘÍZENÍ - DODÁVKA GASTRO

POZNÁMKY:

- PO VYBOURÁNÍ STÁVAJÍCÍCH OKEN JE NUTNÉ PŘEMĚŘIT ROZMĚRY OTVORŮ
- NA VŠECH STÁVAJÍCÍCH STĚNÁCH BUDE PROVEDENO KOMPLETNÍ OTLUČENÍ OMÍTEK A NÁSLEDNĚ NOVÁ STUKOVÁ OMÍTKA, BÍLÁ BARVA
- JEDNOTLIVÉ VÝROBKY (T-TRUHÁŘSKÉ, Z-ZÁMEČNICKÉ, P - PLASTOVÉ ATD.) JSOU ZASLEZENY A PODROBNĚ POPISÁNY VE VÝPÍSECH, V PŘÍLOZE P-1

SCHEMA PODORYSU:

ŘEŠENÁ ČÁST



III. FÁZE

+0,000= 220,15 BPV		Zodpovědný projektant		Hlavní inženýr projektu		Vypracoval	
Ing. arch. Robert Ševčík		Ing. arch. Olena Slawinski		Ing. arch. Olena Slawinski			
Stavebník: Střelný újezd Brno		Místo stavby: Pastviny 70, 624 00 Brno-Komín		Formát: 420x594		Datum: 11/2022	
Název stavby: Rekonstrukce kuchyně a jídelny ZŠ Pastviny, Brno-Komín		Účel dokumentace: DSP, DPS		Číslo zakázky: 1314			
Stavební objekt: SO 01		D.1.1. Architektonicko-stavební řešení					
Obsah: PŮDORYS 1PP - změnový výkres		Měřítko: 1:50		Číslo výkresu: D.1.1-16			
III. FÁZE							